

Die Ausstellung ist ein Projekt des Vereins
FLENSBURGER BAUKULTUR E.V.

Zur Ausstellung erscheint ein Katalog.

Rahmenprogramm

Dienstag, 12.11.2019, 18.00 Uhr, Schiffahrtsmuseum:
Vorstellung der Arbeiten von Schülerinnen und Schülern
der Waldorfschule Flensburg

Dienstag, 12.11.2019, 19.00 Uhr, Schiffahrtsmuseum:
Architekt BDA Axel Waltje (Flensburg): Wie kommt die
Idee der Architektur zum Kunden?

Donnerstag, 21.11.2019, 19.00 Uhr, Schiffahrtsmuseum:
Markus Pahl, Geschäftsführer der Flensburger Gesell-
schaft für Stadterneuerung mbH: Zur Geschichte der
Stadtsanierung in Flensburg.

Dienstag, 26.11.2019, 19.00 Uhr, Schiffahrtsmuseum:
Peter Dragsbo (Langeland), ehemals Museum Sønderjyl-
land: Grenzlandarchitektur in Europa.

Weitere Informationen zum umfangreichen Rahmen-
programm erhalten Sie unter
www.schiffahrtsmuseum-flensburg.de



Flensburger
Schiffahrtsmuseum
Schiffbrücke 39
24939 Flensburg

Tel.: 0461 – 85 29 70
E-Mail: schiffahrtsmuseum@flensburg.de
www.schiffahrtsmuseum.flensburg.de
[www.facebook.com/
schiffahrtsmuseum.flensburg](https://www.facebook.com/schiffahrtsmuseum.flensburg)

Öffnungszeiten:
Di-So: 10 – 17 Uhr
Montags geschlossen

Eintritt frei für Kinder
unter 18 Jahren!

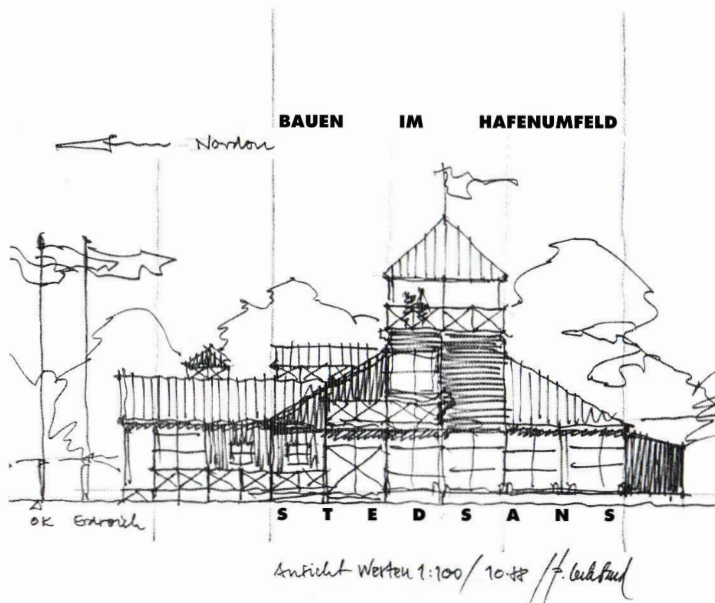
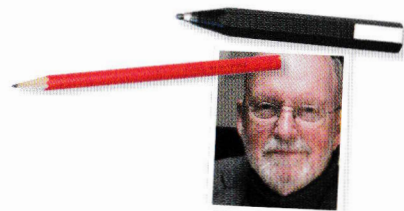
FLENSBURG
ZUKUNFTSprogramm
Schleswig-Holstein
Investition in Ihre Zukunft

FLENSBURGER BAUKULTUR E.V.

ORTSSINN

POVL LECKBAND

A R C H I T E K T



FLENSBURGER SCHIFFFAHRTMUSEUM



Ausstellung

ORTSSINN

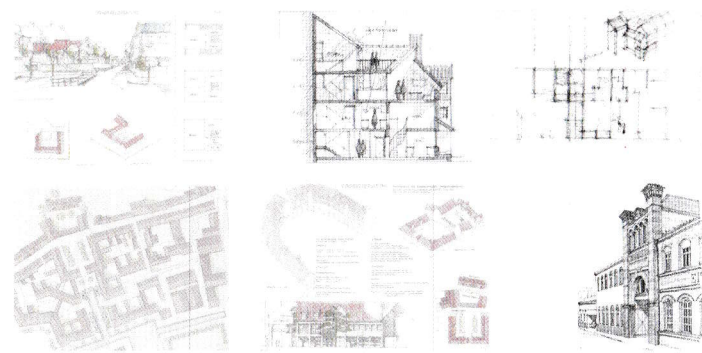
POVL LECKBAND, ARCHITEKT
Bauen im Hafenumfeld

Der Architekt Povl Leckband hat fast 40 Jahre die architektonische Gestaltung in Flensburg praktisch und theoretisch auf hohem Niveau mitgeprägt.

Seine gebauten Entwürfe sind ortsbezogen gestaltet und beispielgebend. Sein Handwerkszeug ist der Zeichenstift, mit dem er seine dialogische Auseinandersetzung mit dem Ort führt, die räumliche Situation auf ihre gestaltgebenden Merkmale reduziert, um daraus die relevanten Erkenntnisse für die jeweilige Entwurfsaufgabe zu ziehen. Die auf Studienreisen entstandenen Architekturskizzen veranschaulichen die forschende Suche eines Flensburger Architekten nach dem Genius Loci. Die Ausstellung zeigt den analogen Schaffensprozess dieses Flensburger Architekten und seinen Einfluss auf die regionale Architekturdiskussion und den städtebaulichen Gestaltungsprozess in Flensburg.

Arkitekten Povl Leckband har i næsten 40 år været med til at præge bybilledet og den arkitektoniske udvikling i Flensburg på et højt niveau – i teori og praksis. De bygninger, han har opført, er gennem deres udformning eksemplariske i deres hensyn til omgivelserne.

Hans yndlingsværktøj er blyanten, med hvilken han har fastholdt de pågældende steds særpræg, fokuseret disse til det væsentlige og derigennem udvalgt de karaktertræk, der var egnede til at indgå i arbejdet med de foreliggende projektopgaver. Skitsebøgerne fra hans studierejser anskueliggør hans arbejdsmåde og udforskning af de opsøgte steds ånd og bygningskulturelle særpræg. Udstillingen viser denne flensborgske arkitekts analoge arbejdsmetode og hans indflydelse på den regionale arkitekturdiskussion og den bymæssige udvikling i Flensburg.



6. Nov. 2019
bis
31. Dez. 2019

Einladung zur Eröffnung der Ausstellung

ORTSSINN

POVL LECKBAND, ARCHITEKT
Bauen im Hafenumfeld

Flensburger Schiffahrtsmuseum

**Dienstag, 5. November 2019
um 19:00 Uhr**

Es sprechen:

Begrüßung
Susanne Grigull M.A.
Museumsleiterin

Begrüßung
Eiko Wenzel
Flensburger Baukultur e.V.

Grüßwort
Gregor Sunder-Plassmann
Architekt BDA

Einführung
Bernd Köster
Flensburger Baukultur e.V.

Wir würden uns freuen,
Sie im Schiffahrtsmuseum
begrüßen zu dürfen!

Susanne Grigull M.A.
Museumsleiterin