

ORTSSINN  
STEDSANS

# Povl Leckband

Architekt

FLENSBURGER BAUKULTUR E.V. ■





Trani. Haven fra  
Trattoria La Gargano  
C. 58/6.



ORTSSINN  
STEDSANS

# Povl Leckband

Architekt

FLENSBURGER BAUKULTUR E.V. ■

GESTALTUNGSVORSCHLÄGE ZUM STADTBILD  
SKITSEFORSLAG TIL BYFORNYELSE







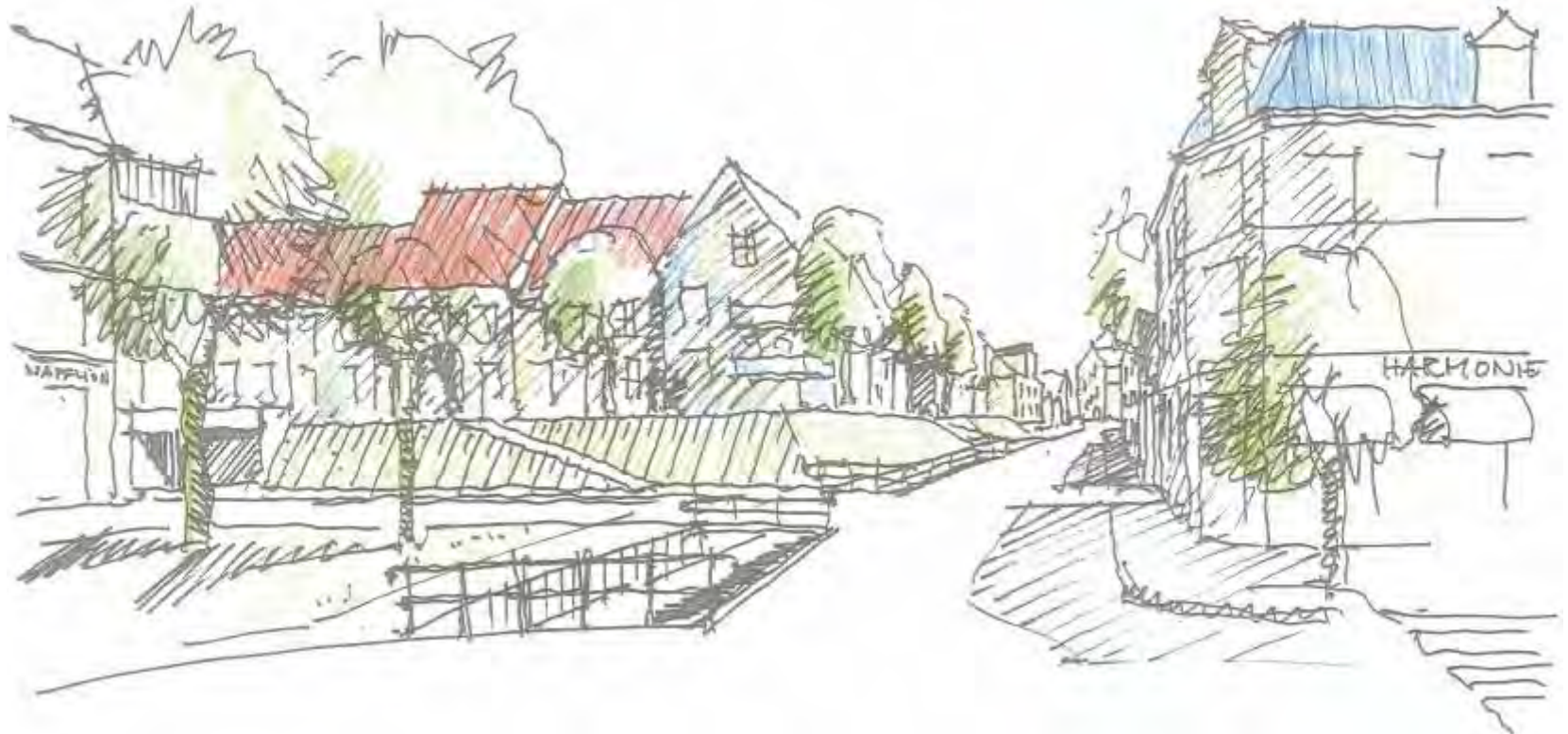
Testentwurf Bereich Wilhelmstraße (mit Grachten)



Variante Margarethenplatz



Variante Ecke Ballastkai



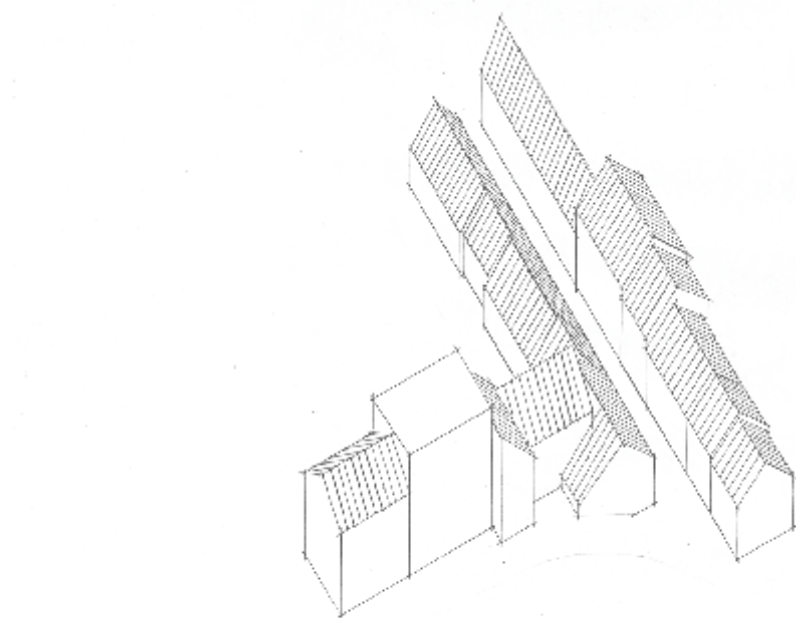
Blick von den Kieler Anlagen

Fassaden am Margarethenplatz



Margarethenplatz





vor der Sanierung

Arch.: Fehrs, Krebs und Raddatz







Vor der Handwerkskammer

Bauen ist eine öffentliche Affaire.  
 At bygge er en offentlig affære.  
 (Manfred Sack)



Süderfischerstraße Nordwest

Süderfischerstraße





Ich würde sagen, dass  
Architektur Kunst ist, sie wird oft  
aber nicht mehr so  
wahrgenommen  
Jeg vil mene at arkitektur er  
kunst, men ofte bliver den ikke  
forstået som sådan  
(Alvaro Siza)

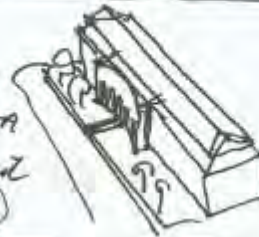








Der Formkontrast:  
 z. B. innerhalb eines Produkts  
 je nach Funktion: vom Griff zum  
 oder von einem Produkt zum nächsten  
 hier:  
 der gerade Verwaltung/Produktbereich  
 zum leicht geschwungenen  
 Reparaturbereich (einladende Form)



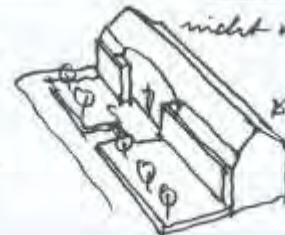
3  
 6. H. / 6.



wartete vom stärksten Material empfangt und - schützt.

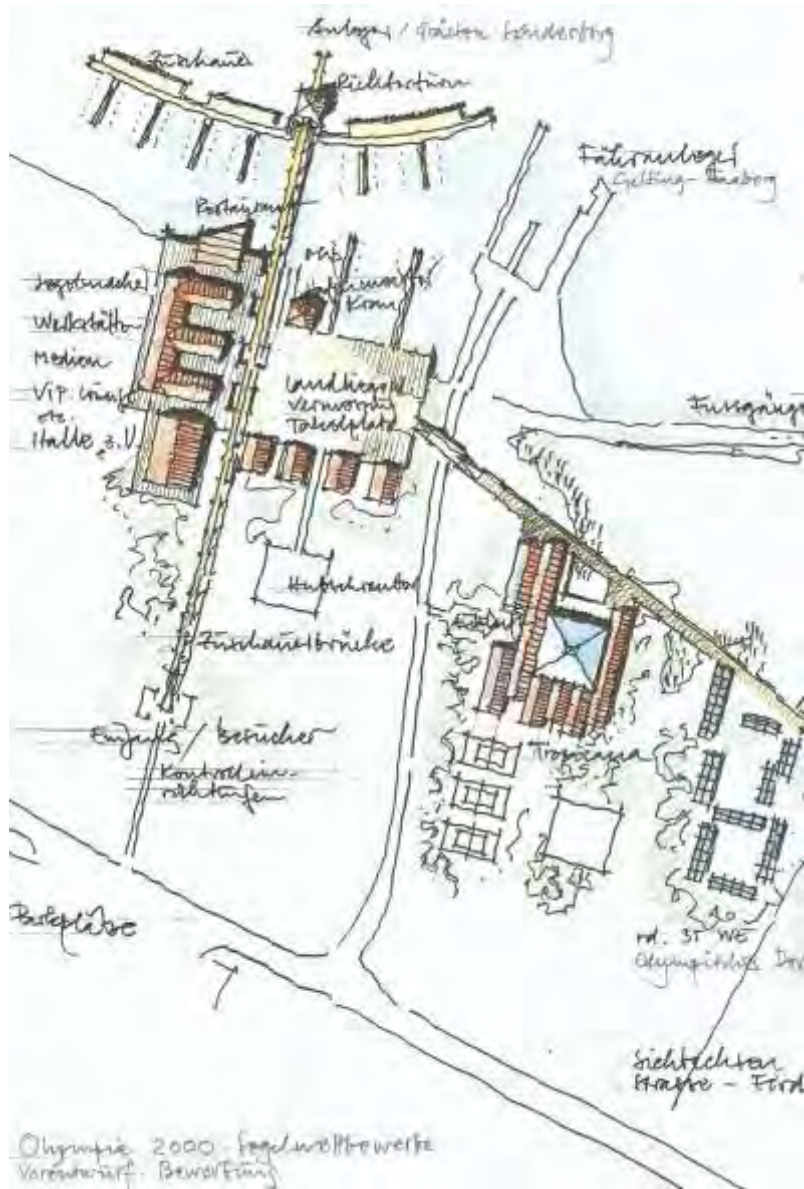
Das Tragwerk für die neuen  
 Geschosse und Außenwände  
 steht vor dem bestehenden  
 erdgeschossigen Gebäude.  
 Durch die unterschiedliche  
 Art und Lage der Außen-  
 wand entsteht vom EG zum  
 OG eine besonders ausgeprägte  
 Struktur

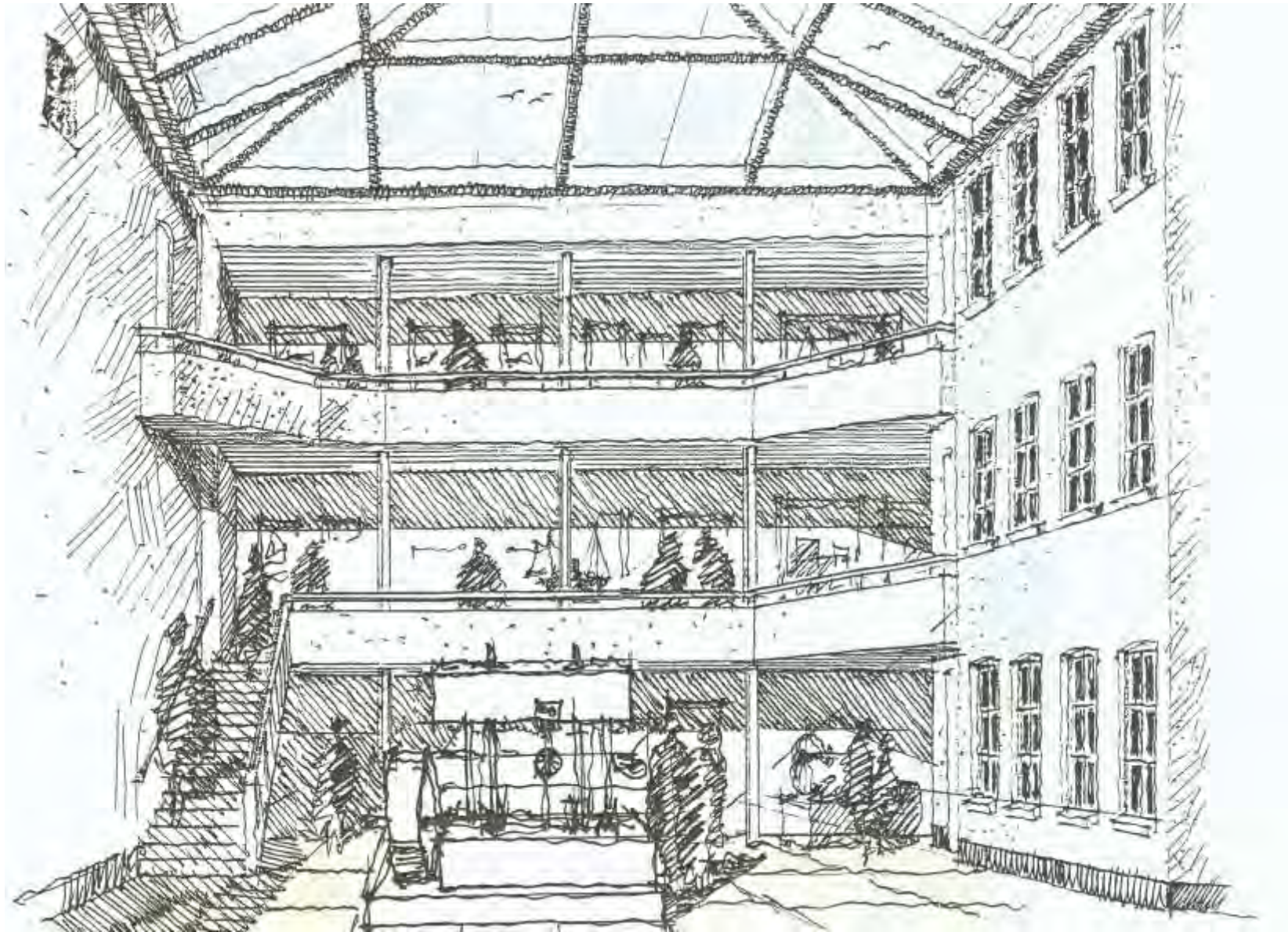
Durch die Zurücksetzung des  
 gesamten Eingangs- und Gärten-  
 Bereichs entsteht i. V. zu neuen  
 Hänge etwas mehr Raum. Dies  
 kommt dem gesamten Erlebi-  
 nungsbild des Gebäudes und der  
 Eingangssituation zu Gute.



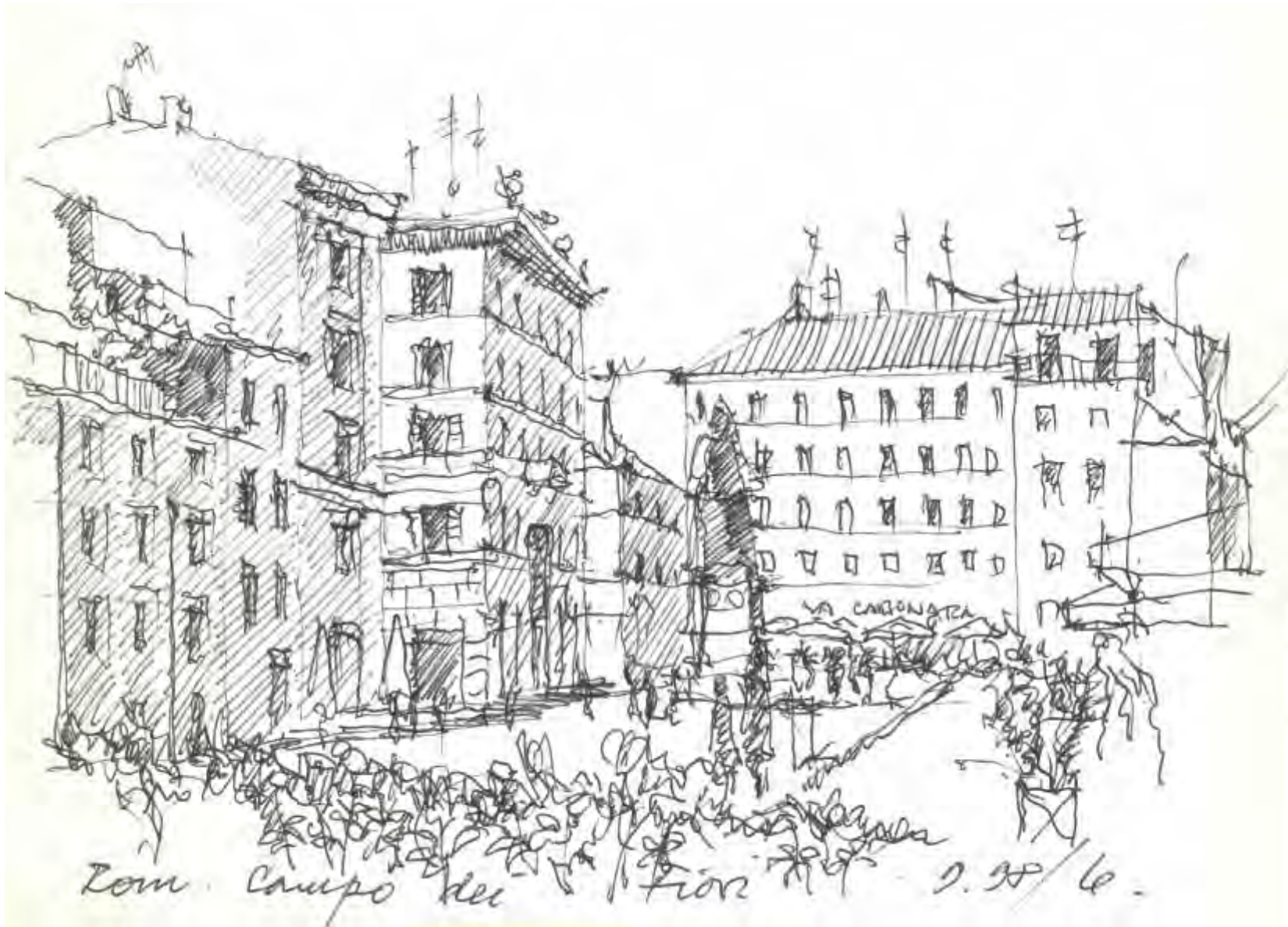
nicht maßstäblich

4  
 6. H. / 6.



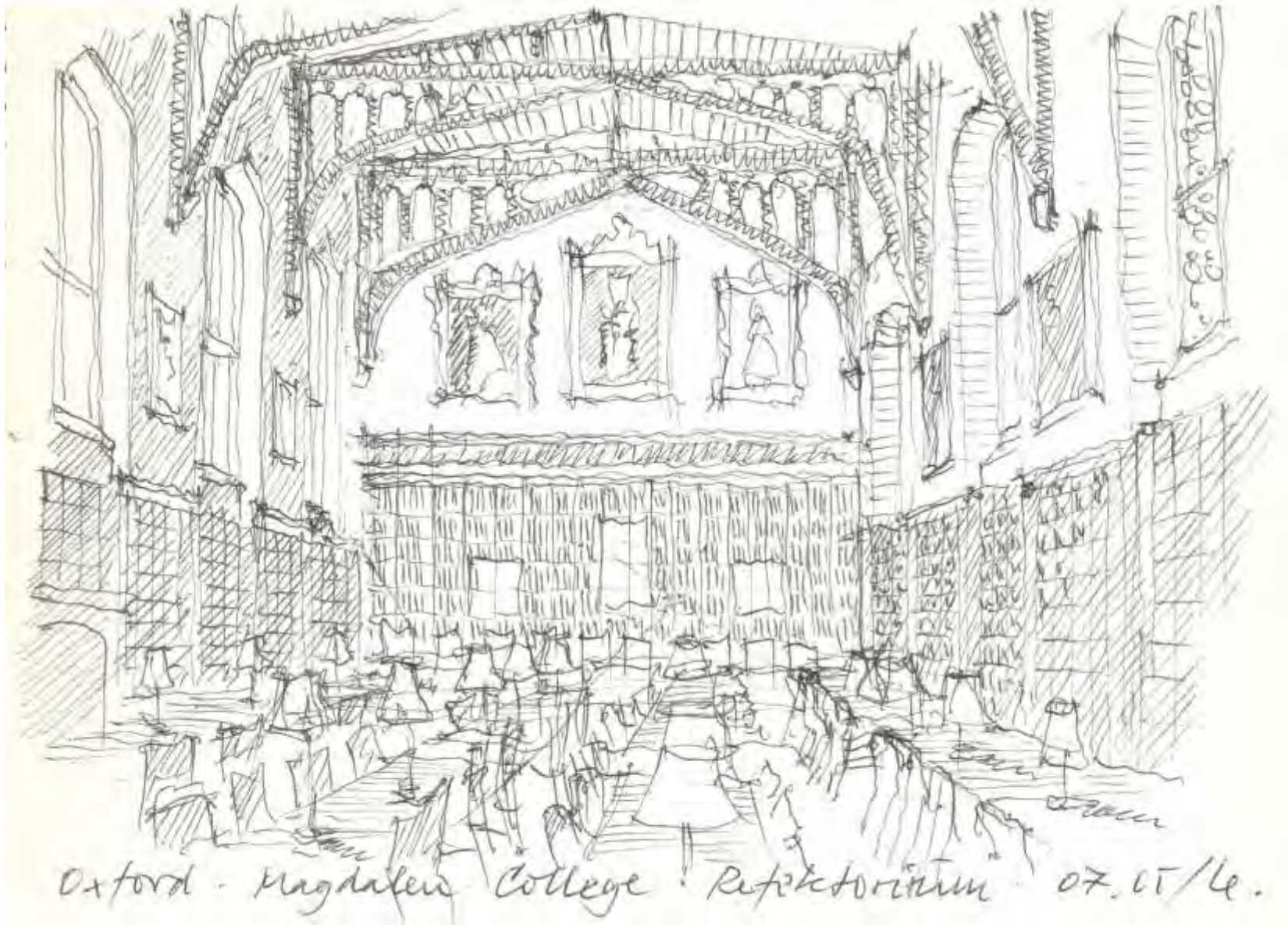


REJSESKITSER REISESKIZZEN



Rom. Campo dei Fiori - 2. 30/6.









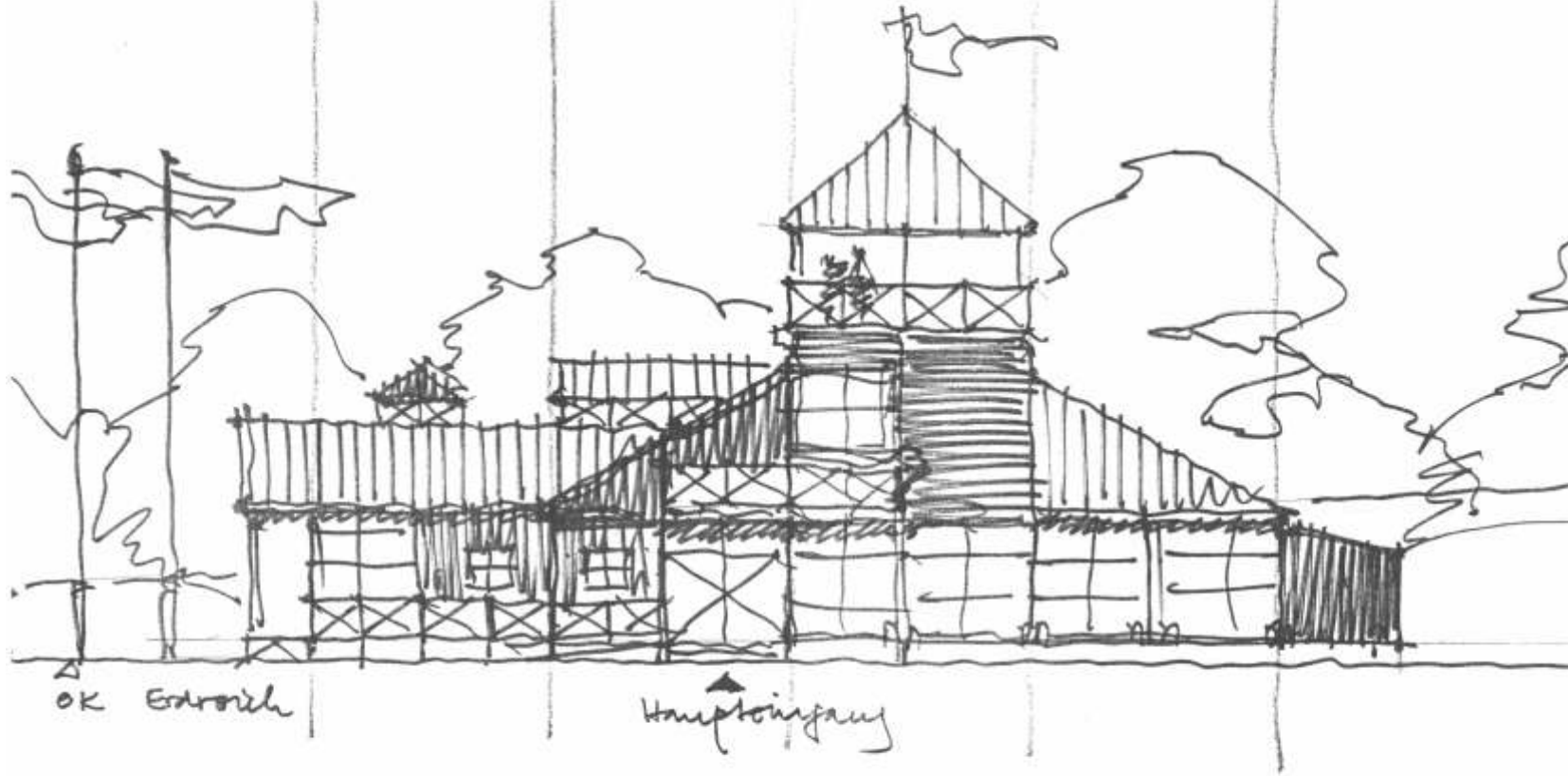




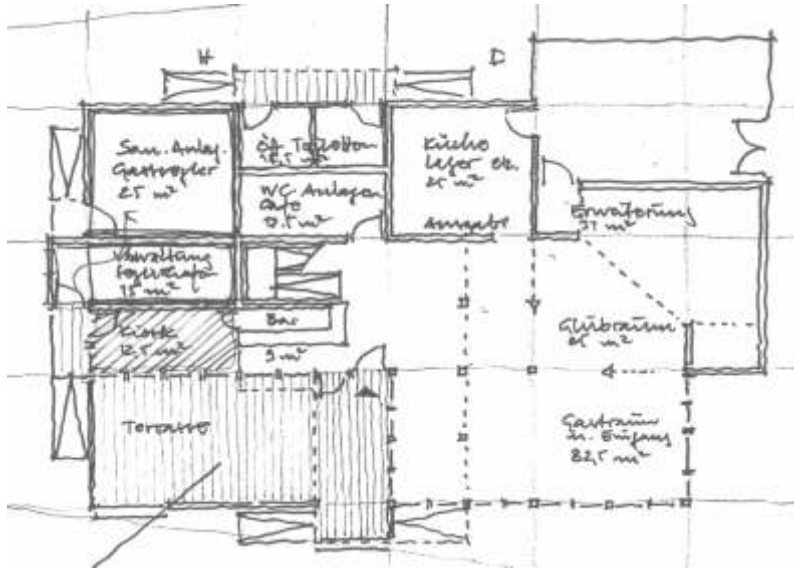
## BYGNINGSPROJEKTER BAUTEN

Vorplanung: CAFE · RESTAURANT SEGLERHAFEN

← Nordost



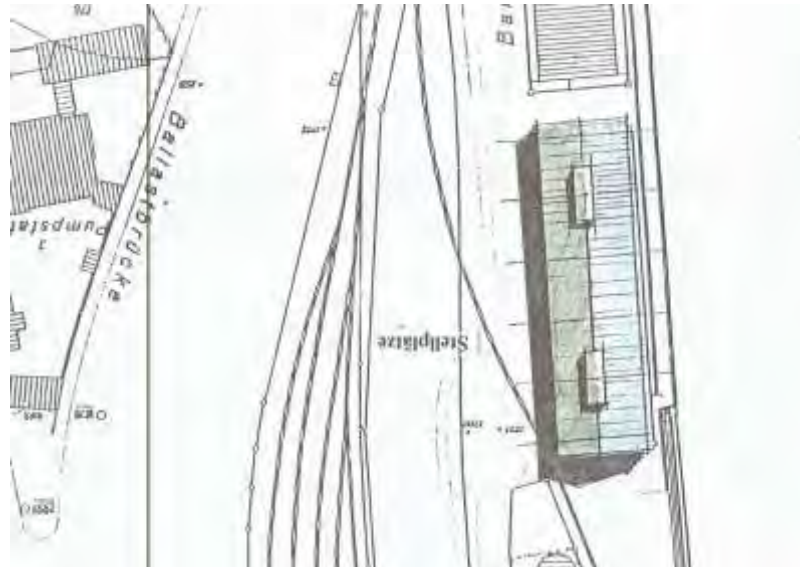
Ansicht Westen 1:100 / 10.11 / f. Leibfried



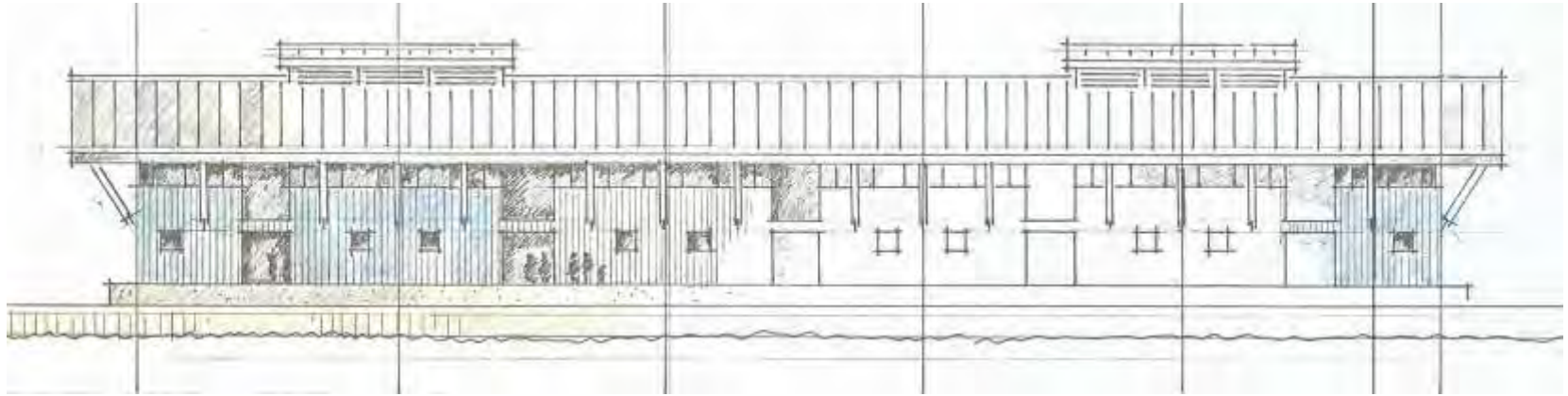
Idéskitse / Ideenskizze zum Grundriss



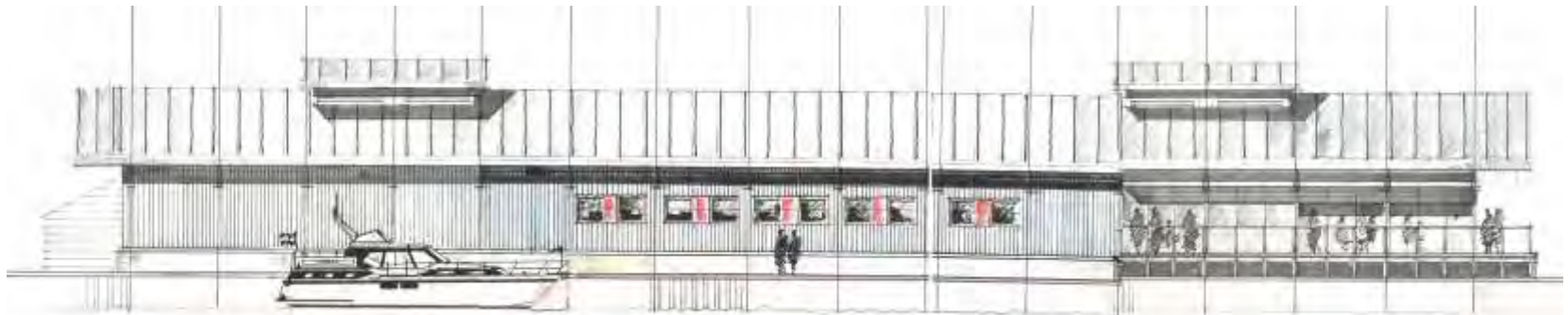
Restaurant Hafenspitze

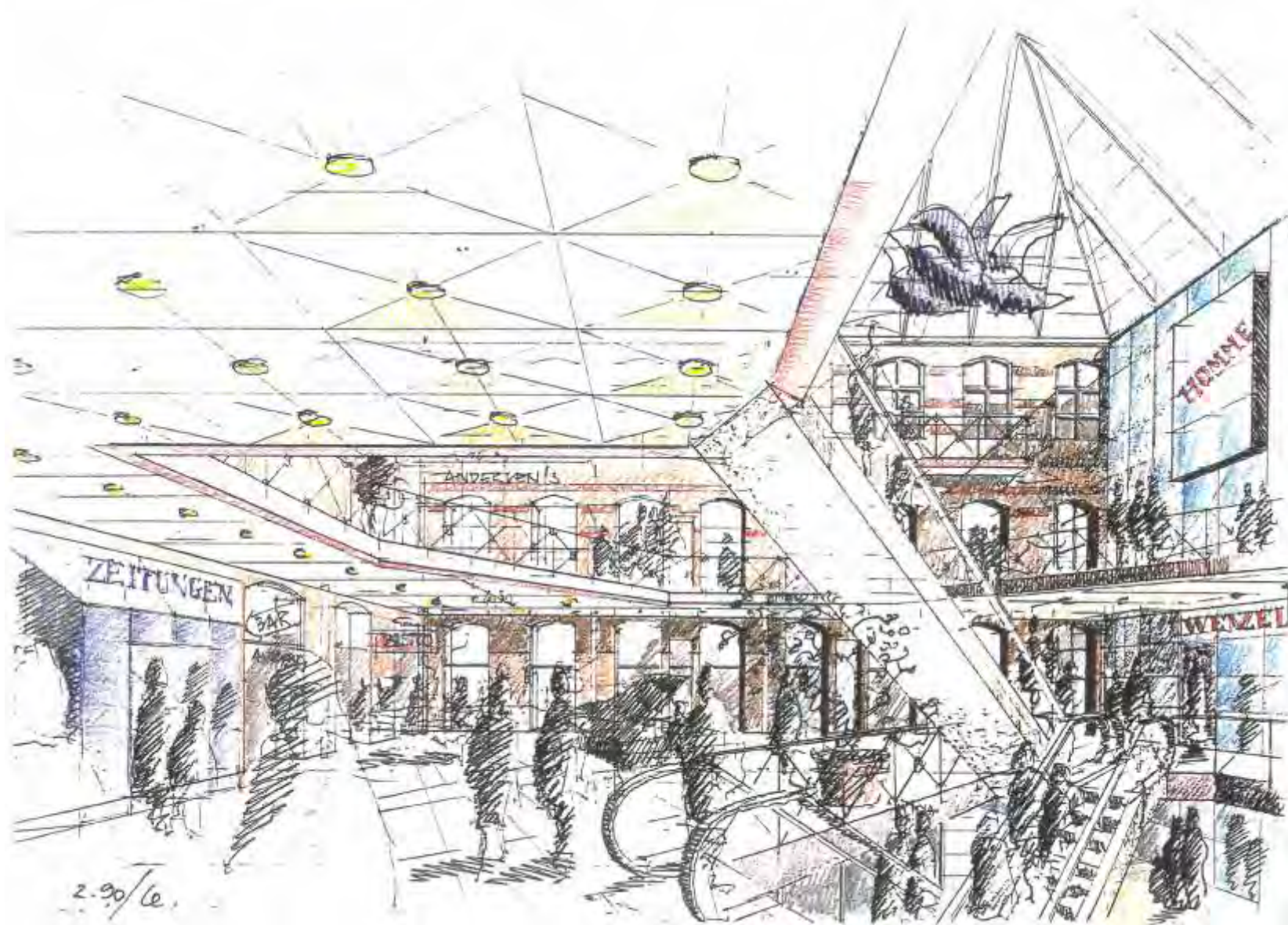


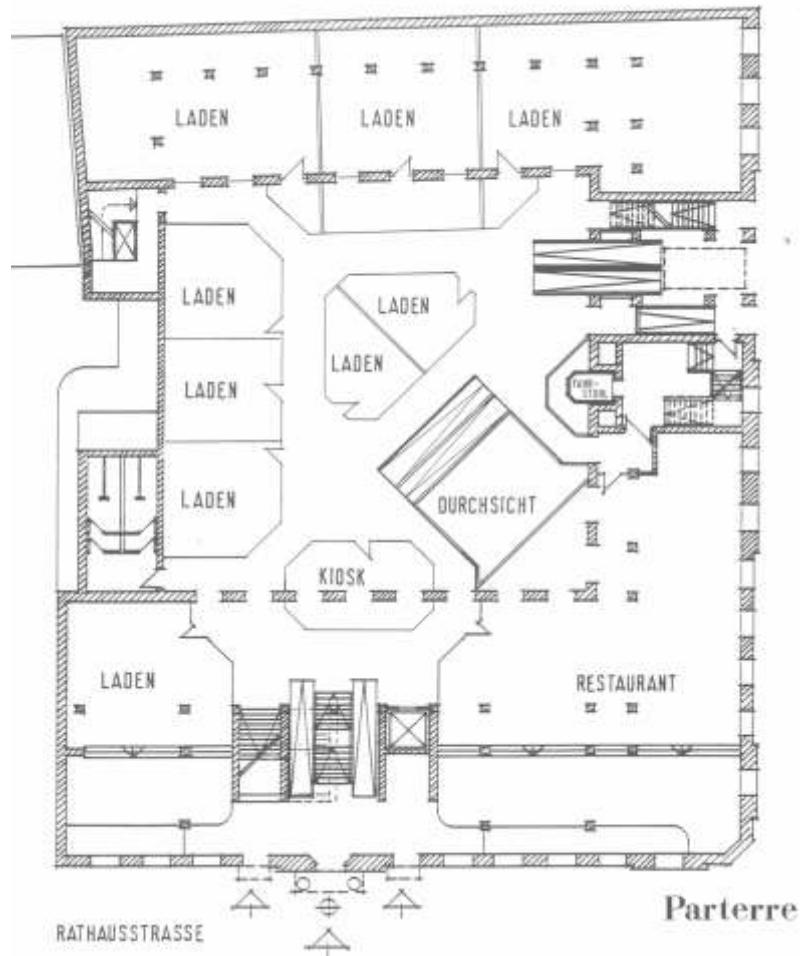
Fischmarkt



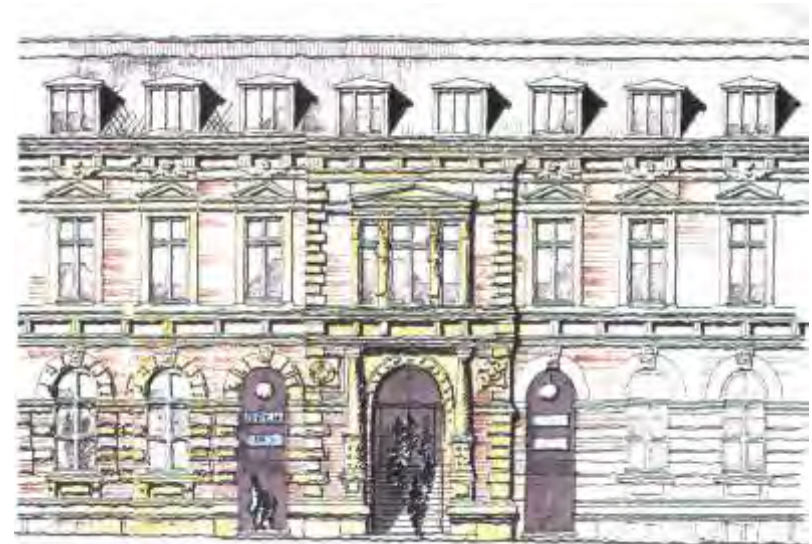
Facadeforslag / Fassadenvarianten Fördeseite







Facadeforslag mod vandet / Fassadenentwurf Rathausstrasse

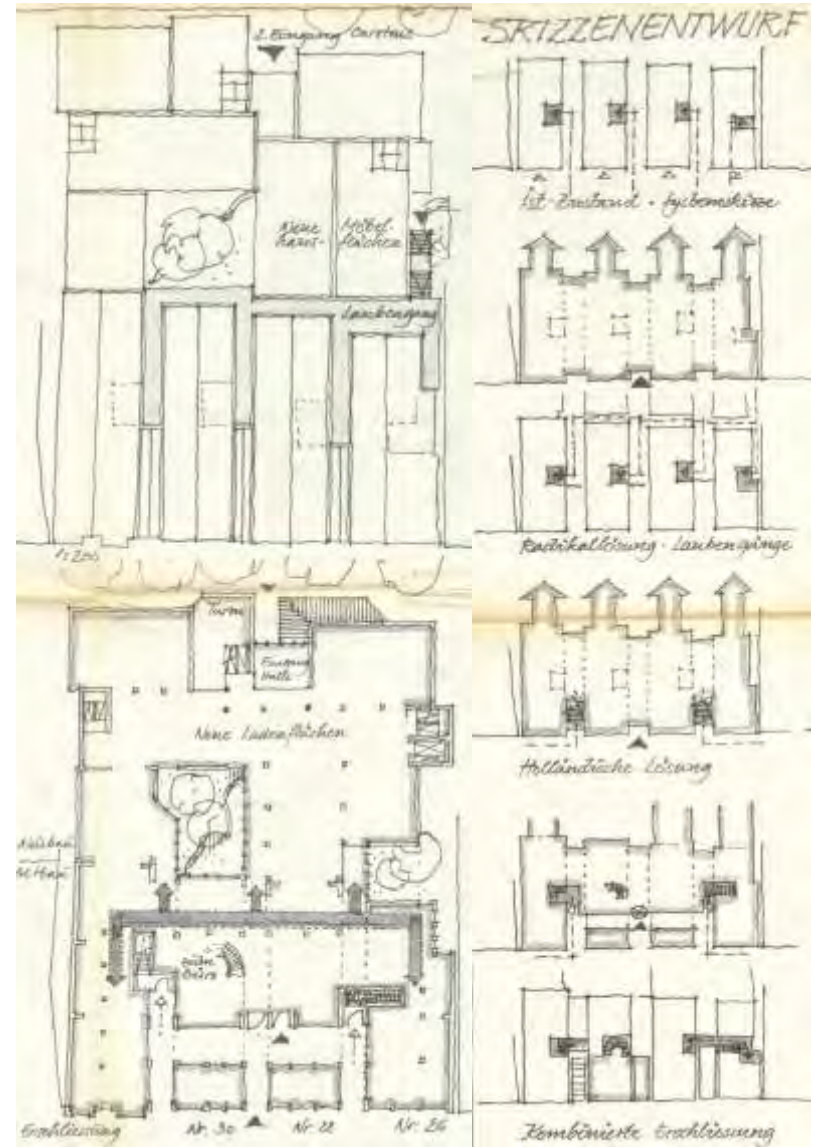




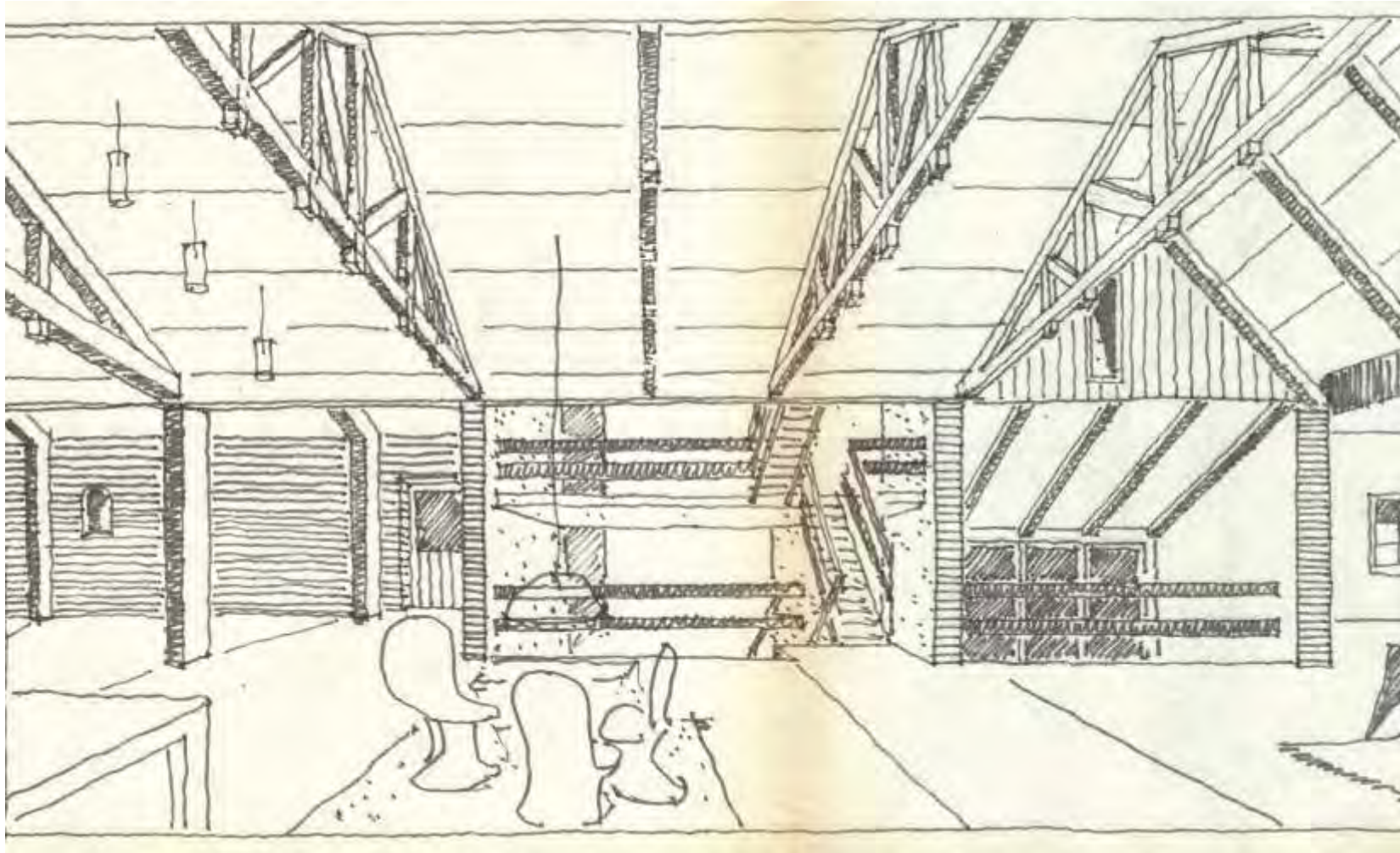
Einrichtungshaus Carstens



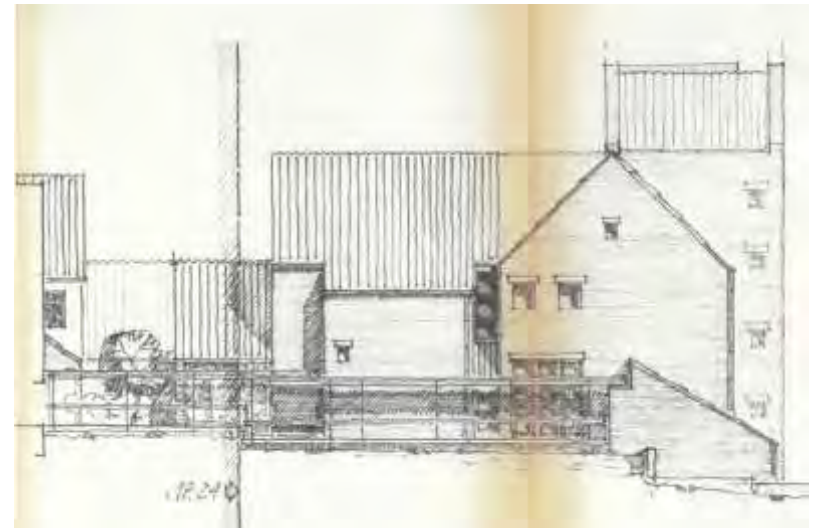
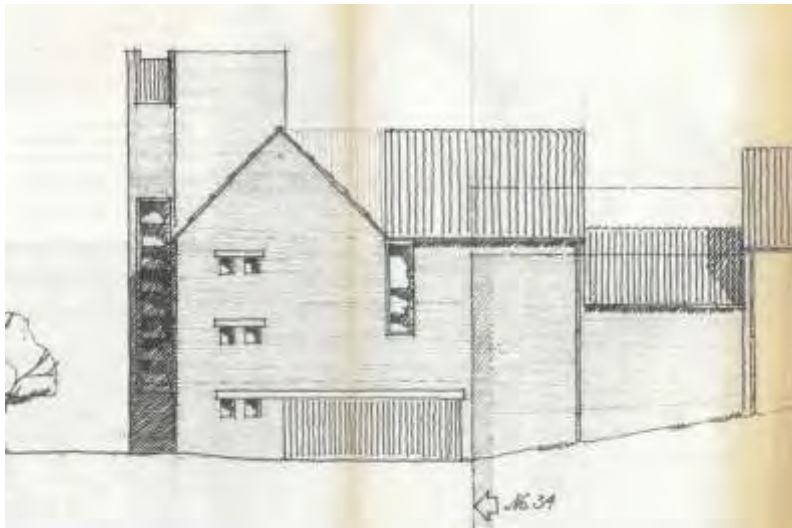
Jeder Eingriff bedingt eine Zerstörung.  
 Zerstöre mit Verstand.  
 Ethvert indgreb medfører ødelæggelse.  
 Ødelæg med forstand.  
 (Luigi Snozzi)



Forslag til butikspassage / Vorschlag für die Ladenpassage



Perspektiv indre salgsareal / Innenraumperspektive

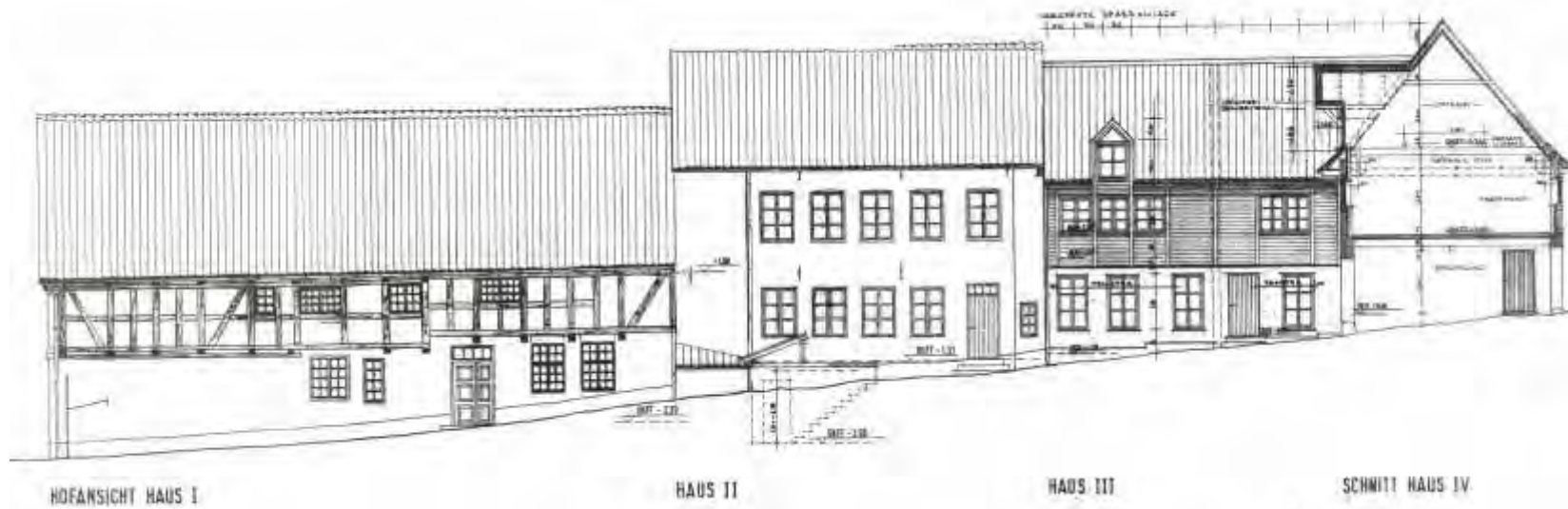


65

Nordfacade / Ansicht von Norden

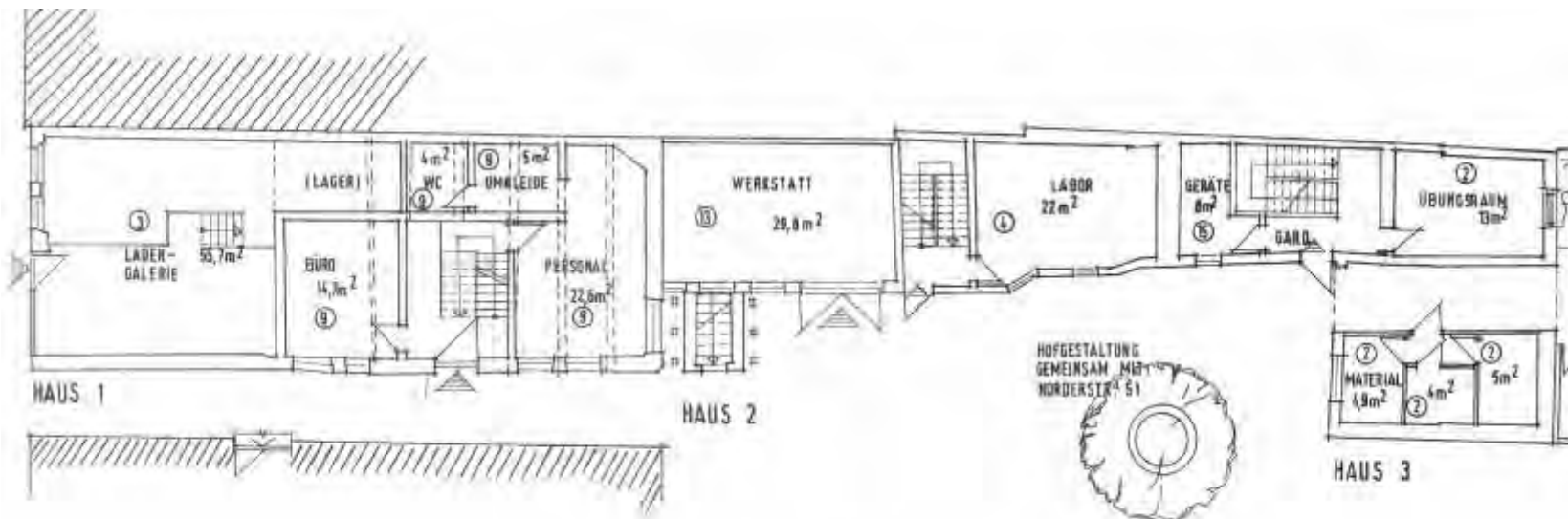
Sydfacade / Ansicht von Süden

Einrichtungshaus Carstens



Facadeforslag / Fassadenentwurf

Forslag stueplan / Grundrissentwurf





Naboer / Nachbarn

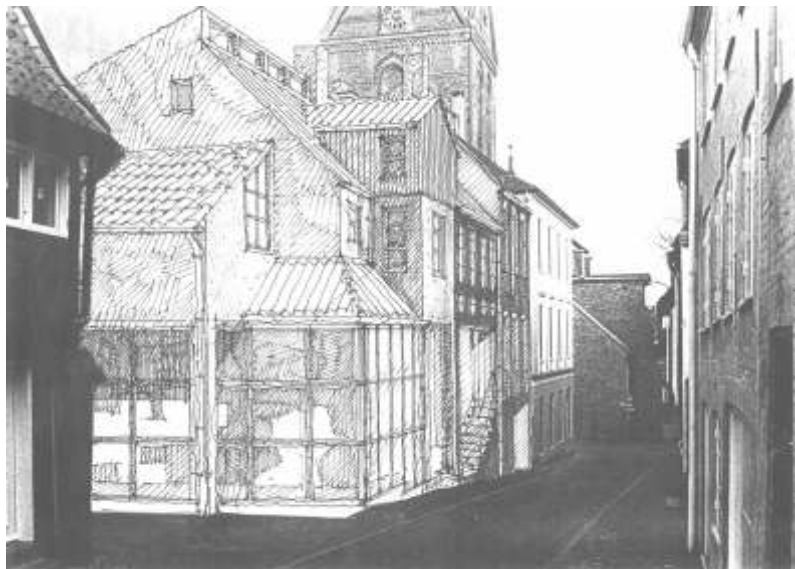
Forslag facade / Fassadenentwurf



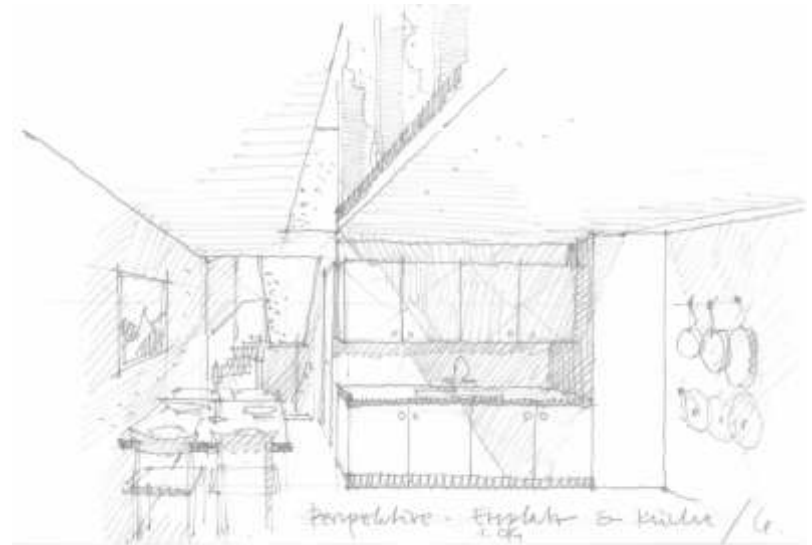
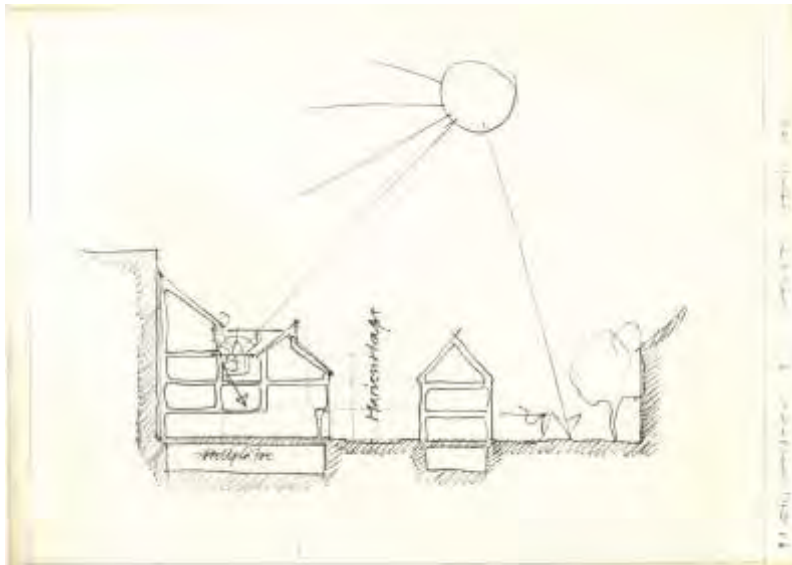
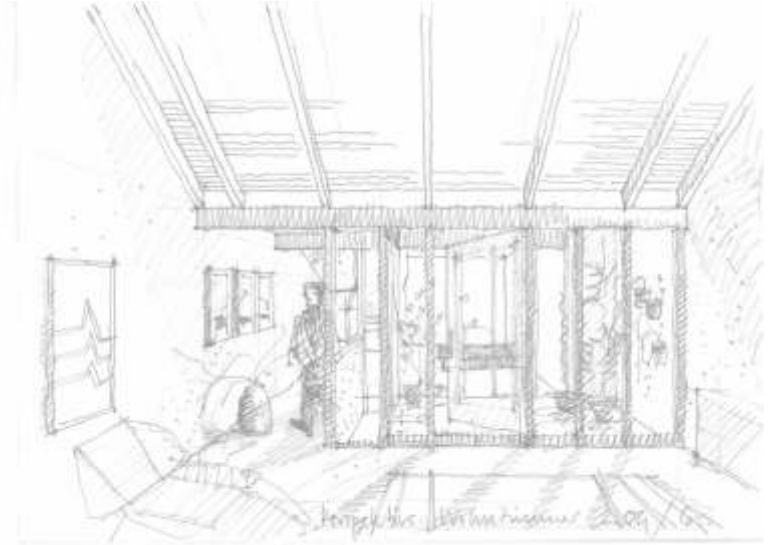
Event Flensburger Hofkultur

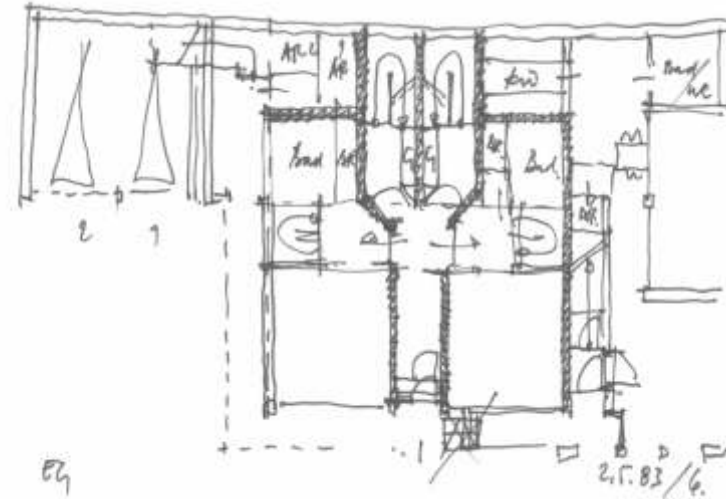
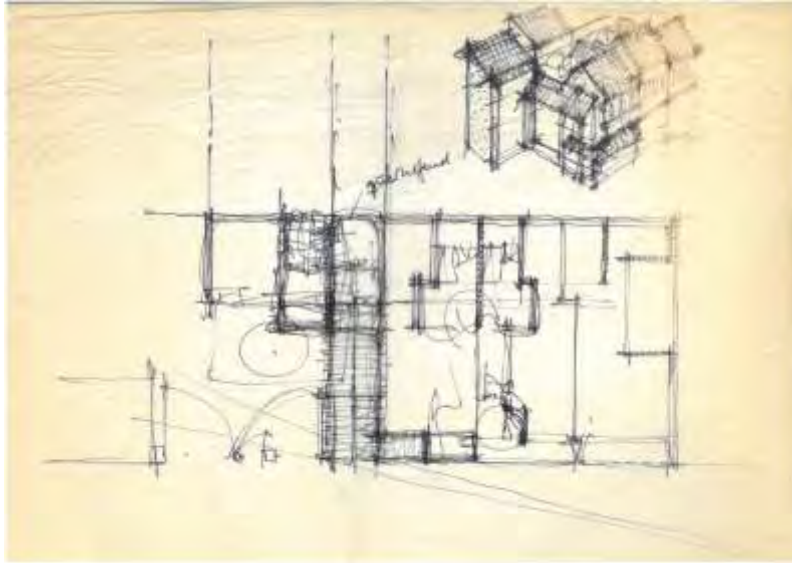
Für die Flensburger ist das Besondere das ganz alltägliche. For flensborgerne er det særlige helt dagligdags.  
(Udo Wachtheitl)





Marienstraße 4





Principskitse / Prinzipskizzen



Veränderungen sind  
nur erlaubt, wenn sie eine  
Verbesserung bedeuten, sonst  
aber bleibe beim Alten.  
Forandringer er kun tilladte, når de  
medfører en forbedring. Ellers behold det gamle.  
(Manfred Speitel)



71



Marienstraße 4



Gadefacade / Straßenseite

Gårdfacade / Hofseite



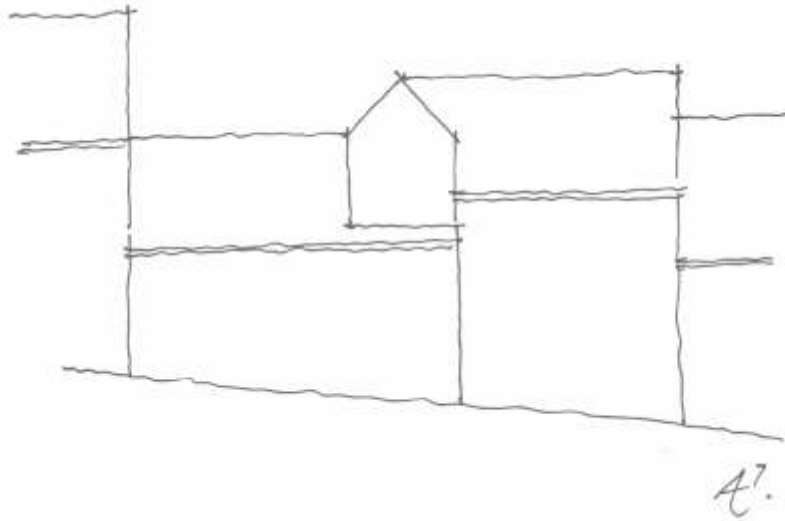
Sofern ich auf das Allerbeste, was ich gesehen habe, zeigen sollte, dann wird es das Haus von Architekt Povl Leckband in der Marienstraße. Das ist eine Perle.

Skal jeg pege på det allerbedste, jeg har set, så bliver det arkitekt Povl Leckbands hus i Mariegade. Det er en perle.

(Knud Friis)

Innenhof heute / idag

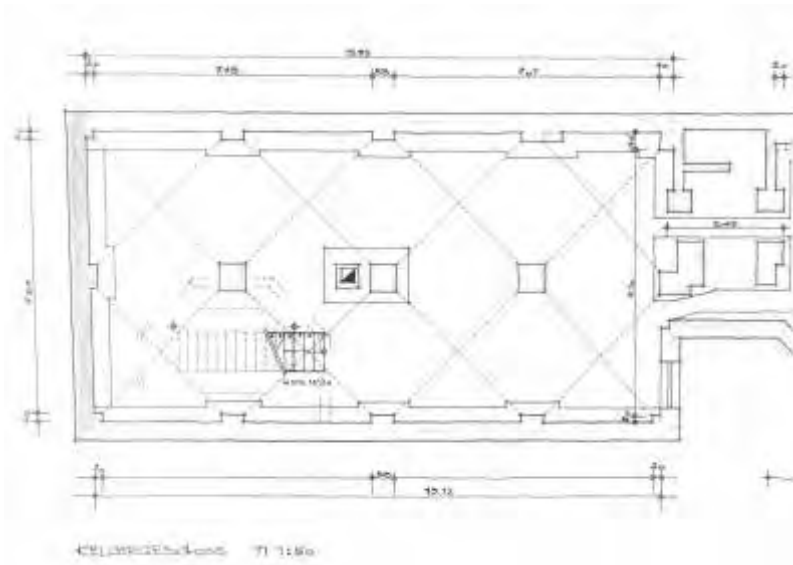


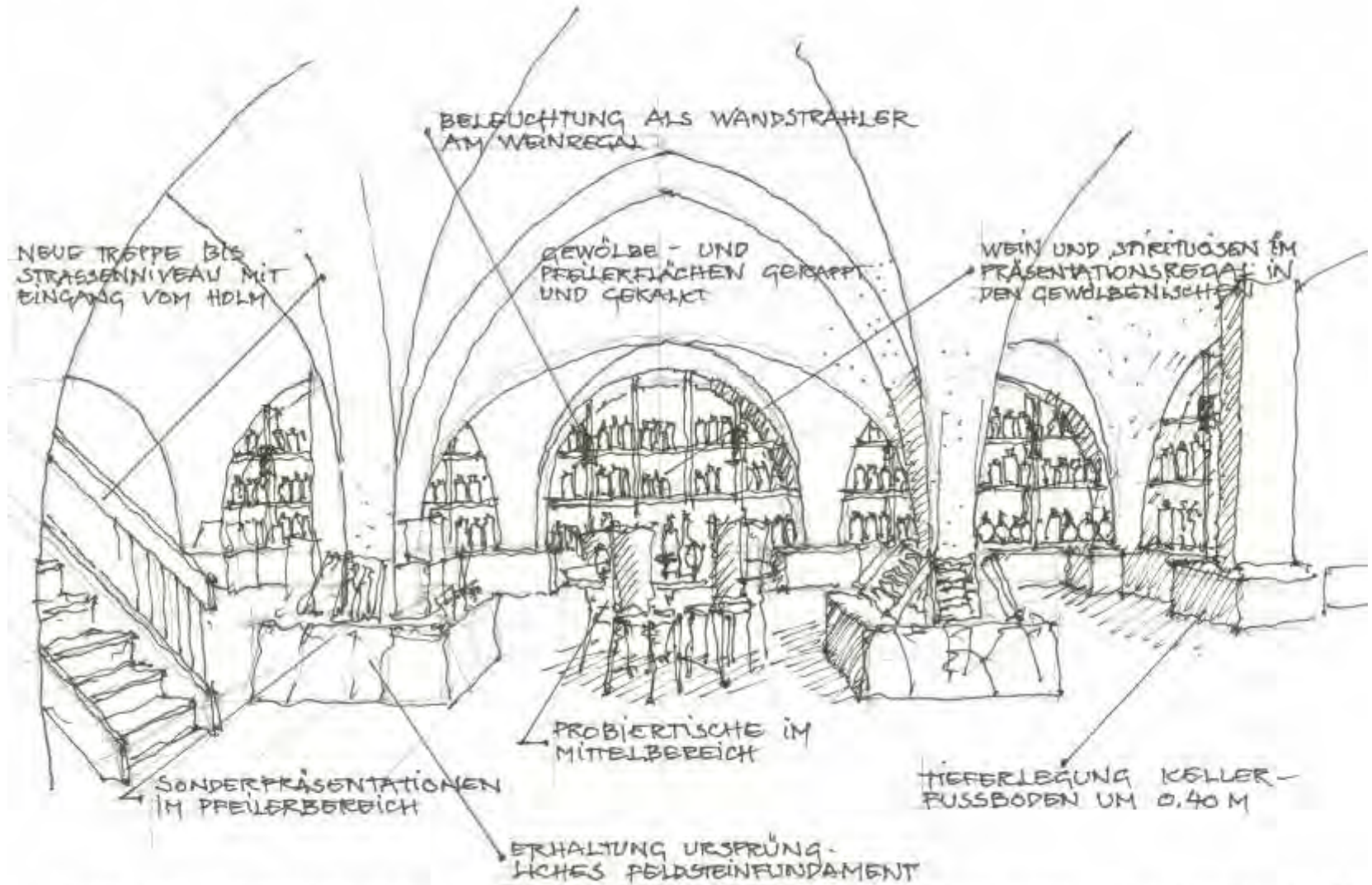


Architektur wird mit der Hand  
gemacht. Never even give up.  
Arkitektur bliver skabt af hånden.  
Never even give up.  
(Christoph Ingenhoven)

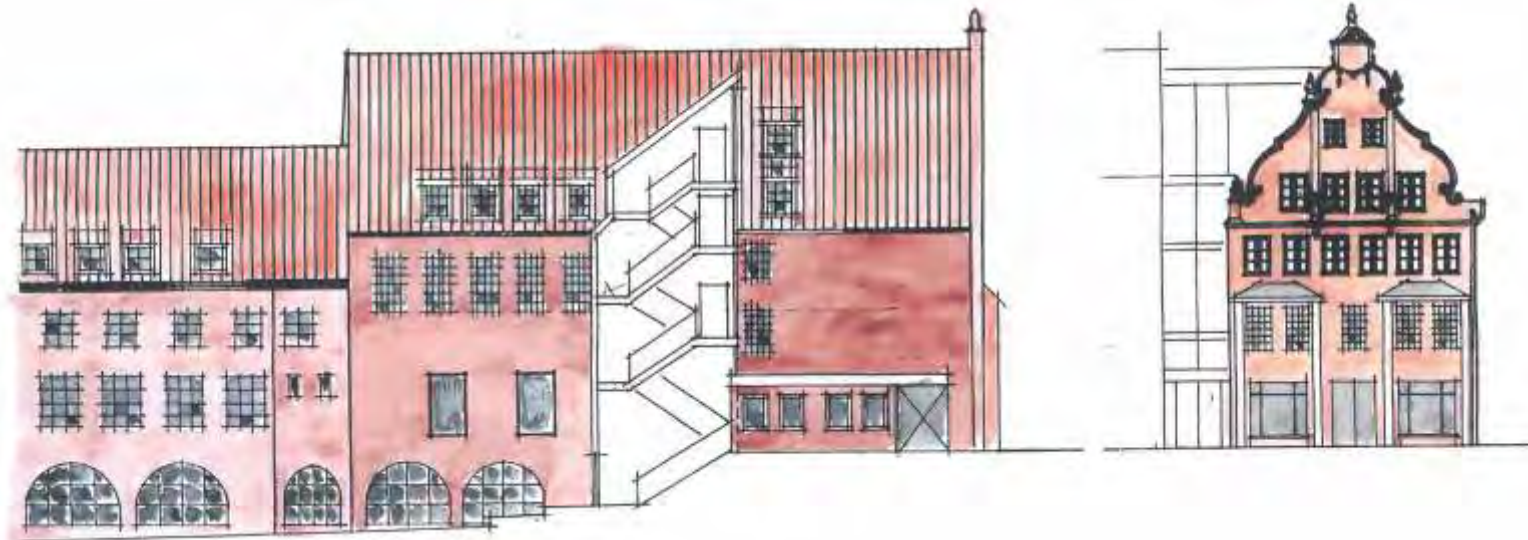








HOLM 17 · FLENSBURG · HOLMKELLEREI · NICOLAUS JACOBSEN · KG · PERSPEKTIVE



Holm 45 Holmhof





Speicherlinie 20





Marienstraße

Das ist gute Architektur, wenn ein Bau mit seiner Umgebung spricht und die Neugierde an ihm nicht erlischt. God arkitektur er, når en bygning taler med sine omgivelser og fortsat vækker nysgerrighed.  
(Matthias Sauerbruch)

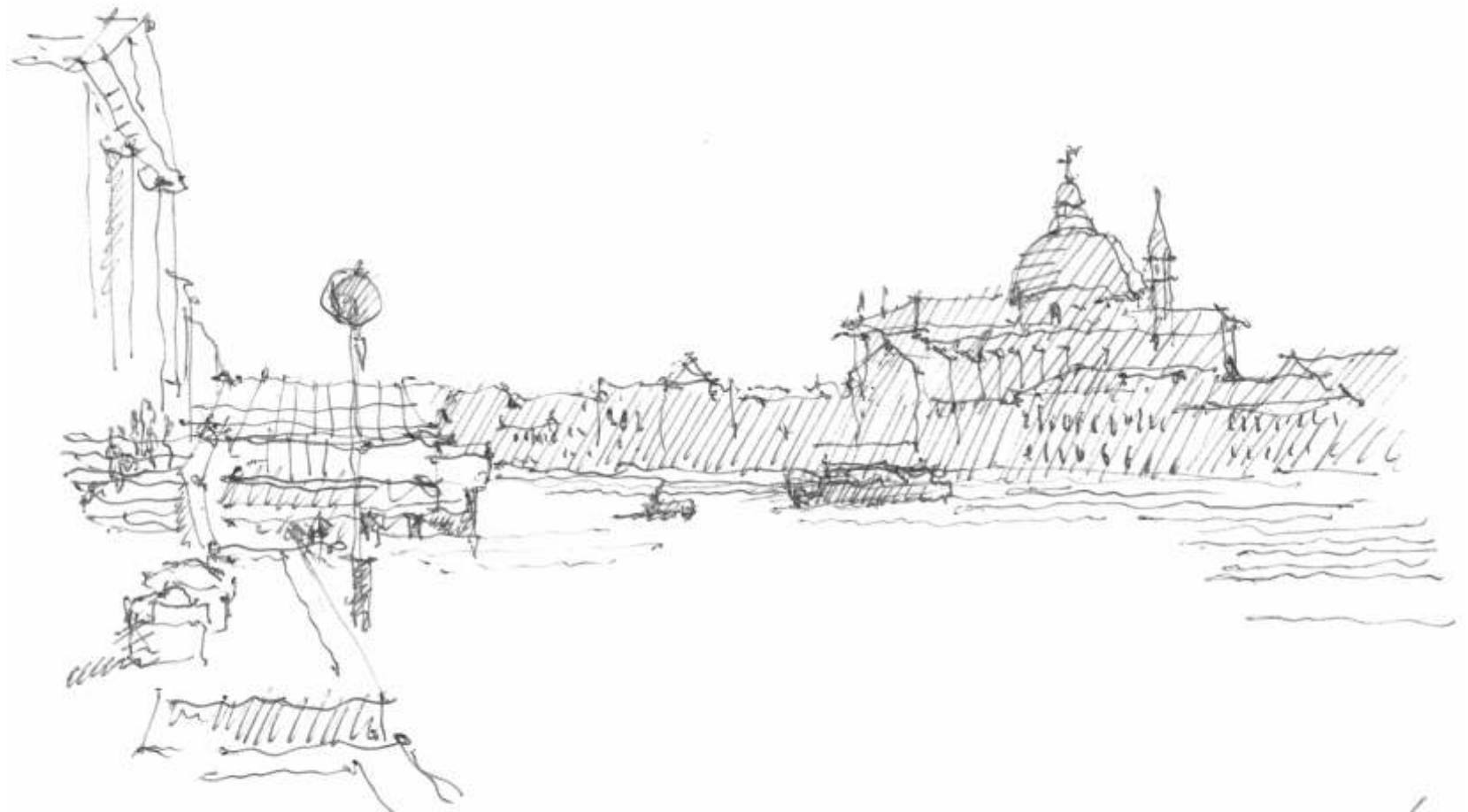




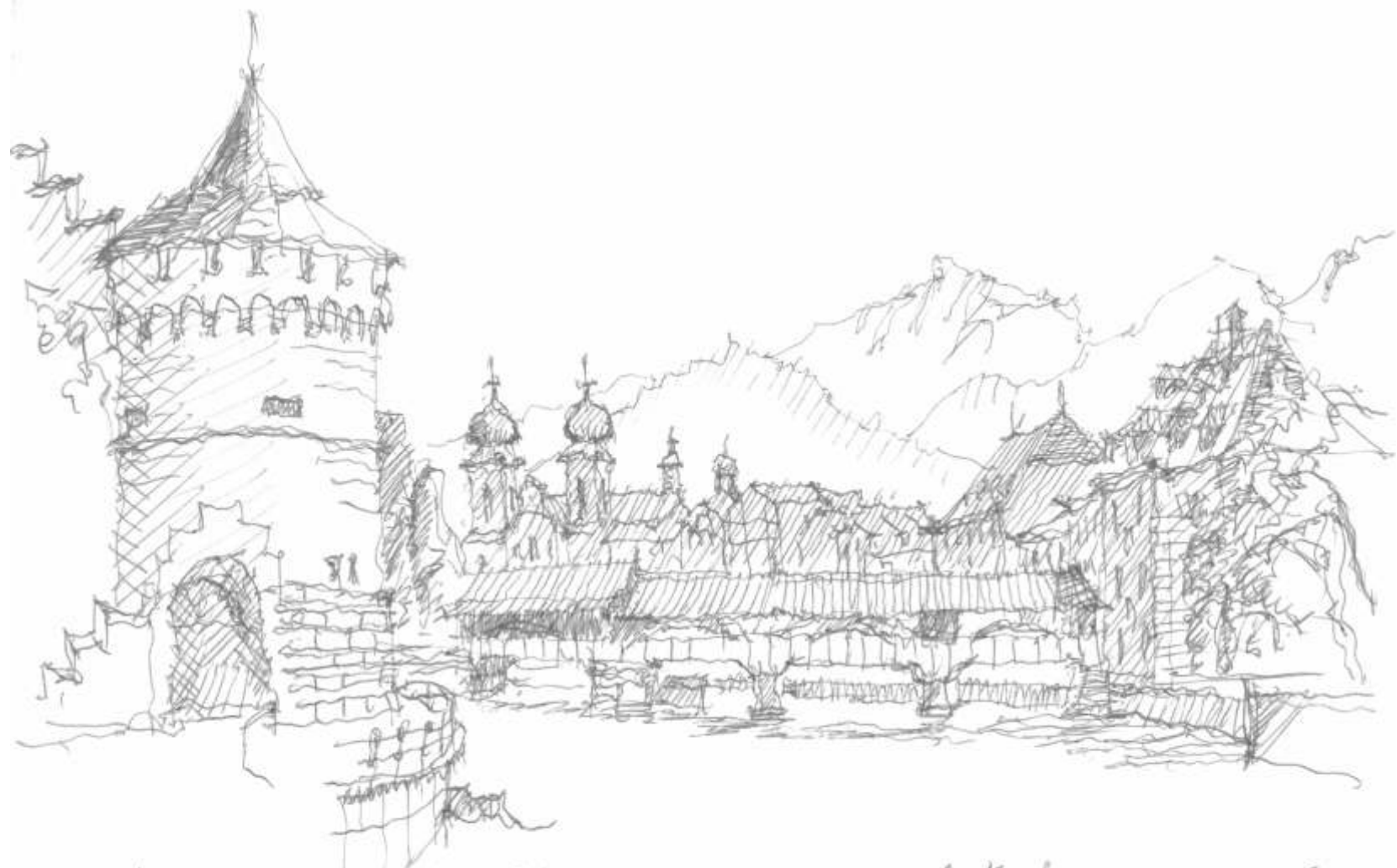
83



Marienstraße



Venedig - Fondamenta Faltore v. morgen 4. 2010/4.

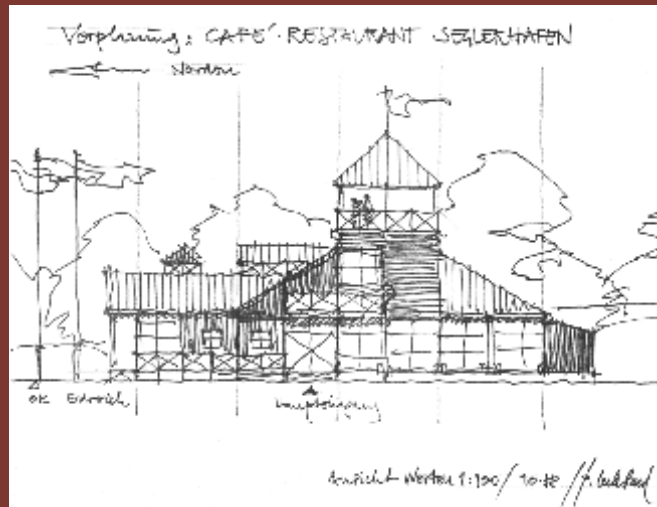


Luzern - Nolliturm + Reussbrücke . T. 2011/4.

Golfrajo til Portugal suurtus til kauppa



Atlanttilävitäiden v. Azulejas do Mar 3,00/6.



Povl Leckbands Häuser heben sich nicht spektakulär hervor, machen sich nicht besonders wichtig, sie stehen einfach als architektonische Nachbarn unter gleichberechtigten Nachbarn. Sie wollen entdeckt werden, und alle zeigen seinen fest verwurzelten ORTSSINN, seinen Sinn für das architektonische Potenzial seiner Baustandorte im Flensburger Stadtgefüge.

Povl Leckband huse gør ikke noget væsen af sig selv (fremhæver ikke sig selv), gør sig ikke særlig vigtige, står der bare som arkitektoniske naboer blandt andre ligeberettigede naboer. Man skal lede efter dem og alle viser hans udprægede STEDSANS, hans sans for det arkitektoniske potentiale i hver af hans projekter i det flens-borgske byområde.